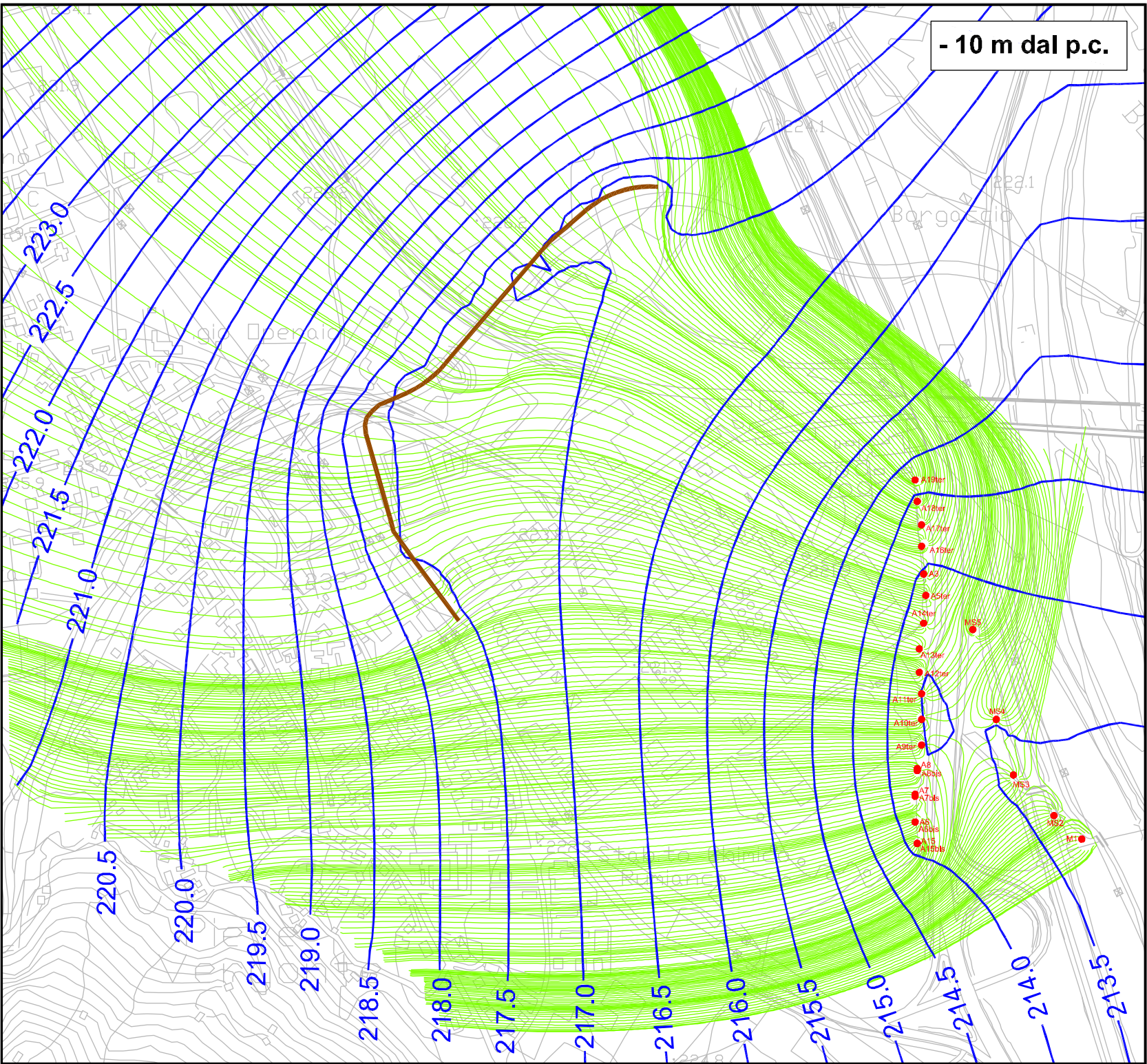


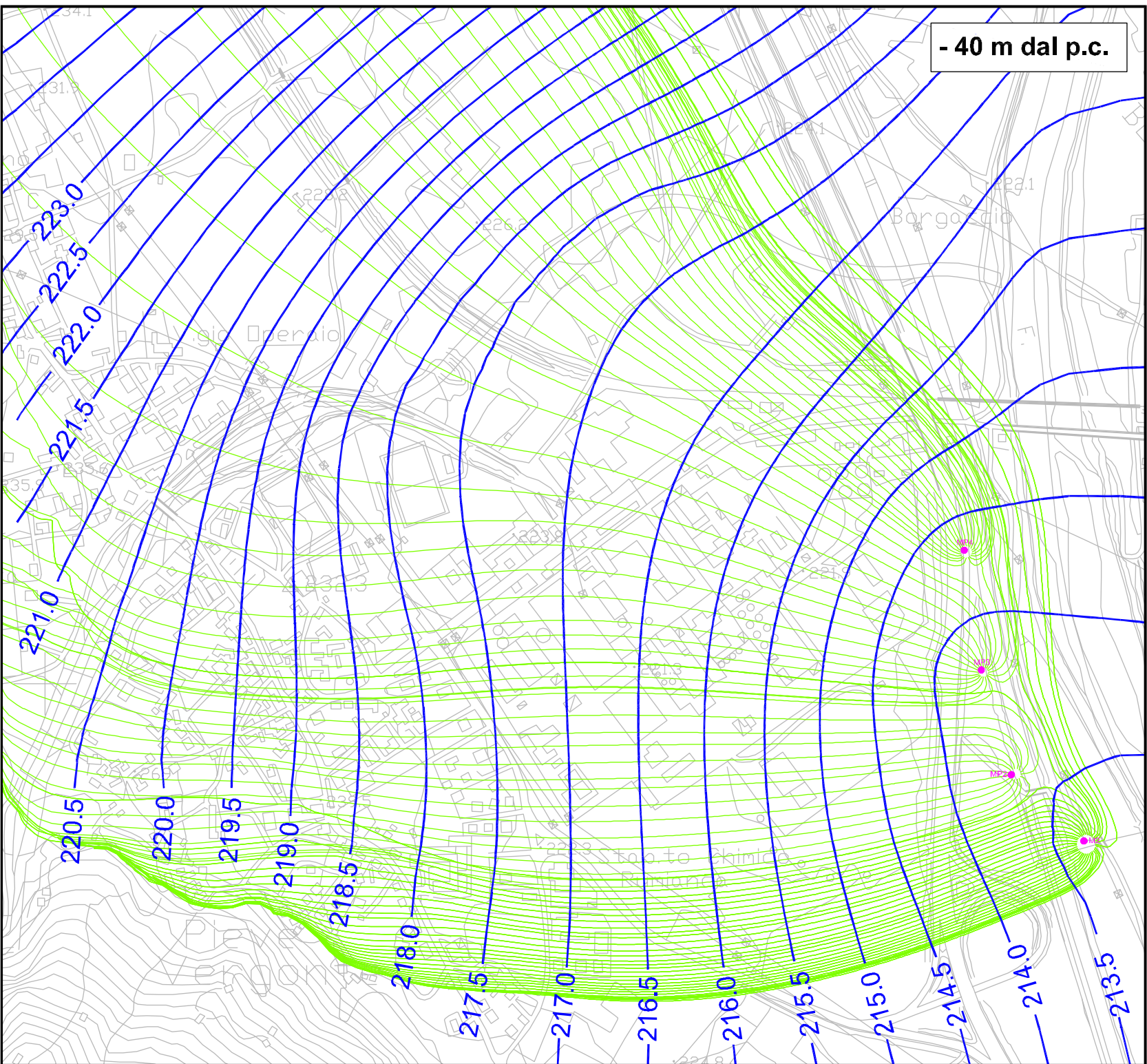
CONDIZIONI DI PIENA

PORZIONE SUPERFIALE DELL'ACQUIFERO



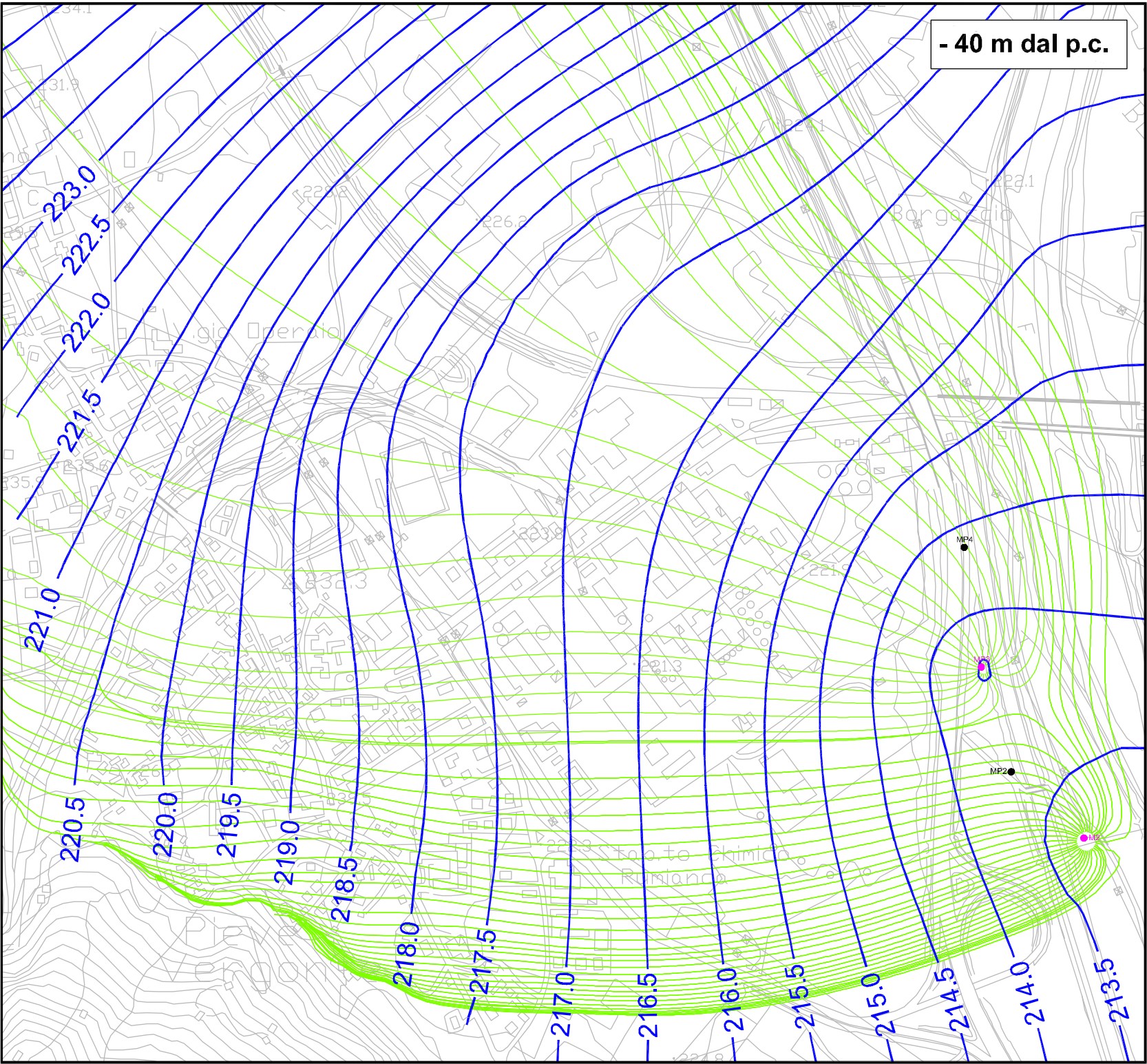
Barriera idraulica: 720 mc/h (16 pozzi a 45 mc/h)
Area ANAS: 100 mc/h (5 pozzi superficiali a 20 mc/h)

PORZIONE PROFONDA DELL'ACQUIFERO: GESTIONE A 4 POZZI



Area ANAS: 80 mc/h (4 pozzi profondi a 20 mc/h)

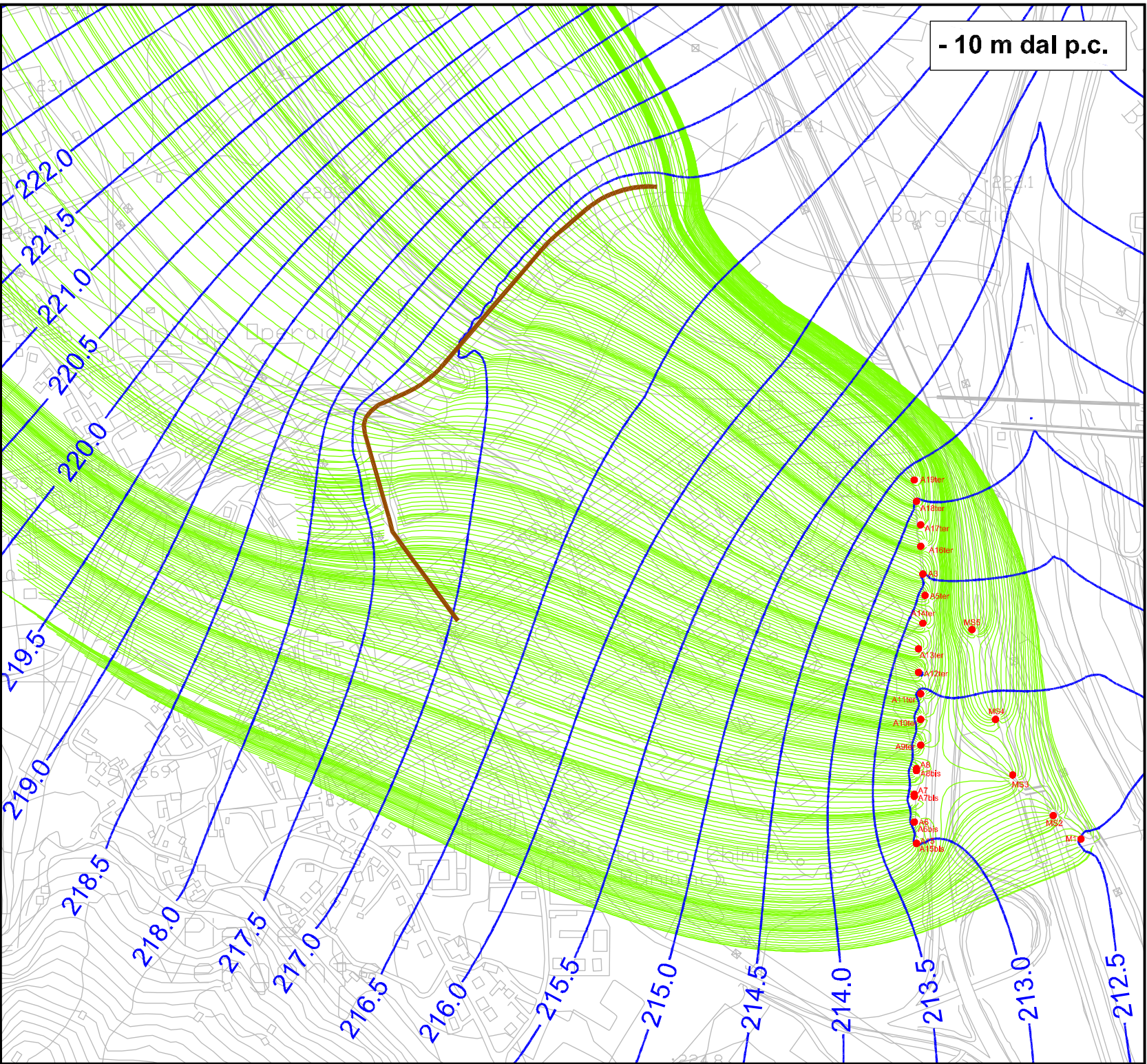
PORZIONE PROFONDA DELL'ACQUIFERO: GESTIONE A 2 POZZI



Area ANAS: 80 mc/h (2 pozzi profondi a 40 mc/h)

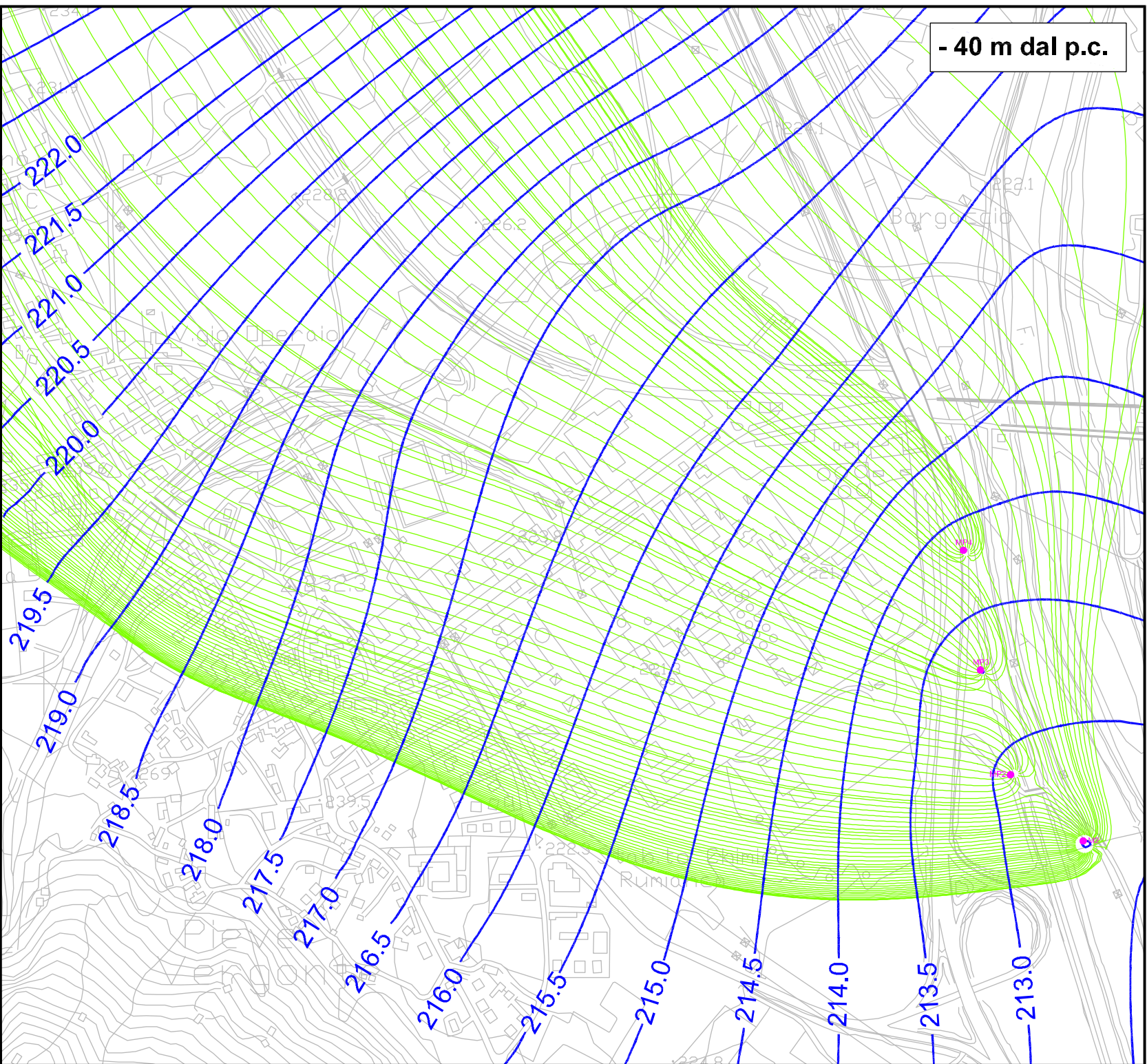
CONZIONI ORDINARIE

PORZIONE SUPERFIALE DELL'ACQUIFERO



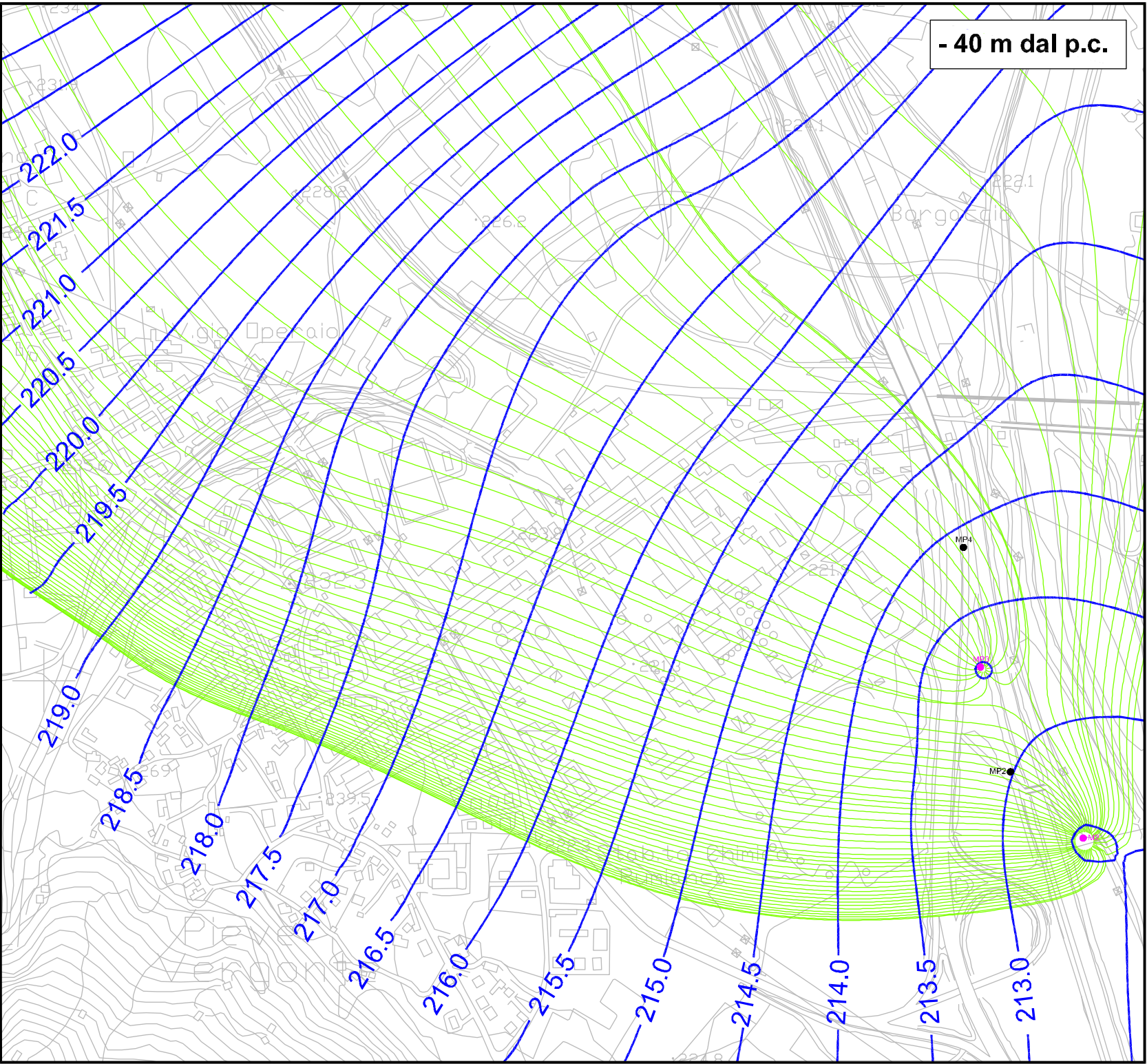
Barriera idraulica: 530 mc/h (16 pozzi a 33 mc/h)
Area ANAS: 100 mc/h (5 pozzi superficiali a 20 mc/h)

PORZIONE PROFONDA DELL'ACQUIFERO: GESTIONE A 4 POZZI

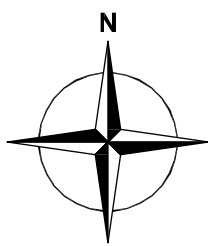


Area ANAS: 60 mc/h (4 pozzi profondi a 15 mc/h)

PORZIONE PROFONDA DELL'ACQUIFERO: GESTIONE A 2 POZZI



Area ANAS: 60 mc/h (2 pozzi profondi a 30 mc/h)



LEGENDA	
●	POZZI SUPERFICIALI
●	POZZI PROFONDI
●	POZZI SPENTI
	ISOFREATICHE (m s.l.m.)
	PATHLINES
	OPERA DRENANTE DI MONTE



SCALA GRAFICA

-	-	-	-	-	-
0	-	SETT. 2010	G.F.	E.L.	E.L.
REV.	DESCRIZIONE	DATA	DIS.	CONTR.	APP.
<div><div><div>URS</div><div>Italia</div></div><div>Via Wiatt, 27 I-20143 Milano Tel. +39.02.422556.1 Fax. +39.02.422556.21</div></div>					
SYNDIAL S.p.A. Sito di Pieve Vergonte (VB) Progetto operativo di bonifica - ANNESSO 10					
TAVOLA 02: VALUTAZIONE DELL'EFFICIENZA DELLE OPERE DI CONTENIMENTO IDRAULICO					
CODICE 04N02	N° COMMESSA 43986782.00603	PLOT 1:1	SCALA 1:7500	N° DISEGNO TAVOLA 02	Foglio di 1 1
E' VIETATA LA RIPRODUZIONE DI QUESTO DOCUMENTO SENZA PREVENTIVA AUTORIZZAZIONE SCRITTA URS ITALIA					